

# Keskiviikkona 30.5.2018 elämykselliseen Hossaan!

Tervetuloa päiväretkelle Hossaan perinteisten luonnontuotteiden ja kainuulaisten elämysten pariin. Matkan aikana tarjolla on historiaa ja nykytietoa Ylä-Kainuusta sopivasti sekoitettuna.

Matkalla perehdymme **petun valmistukseen**, historiaan ja makuun Ämmänsaassa.

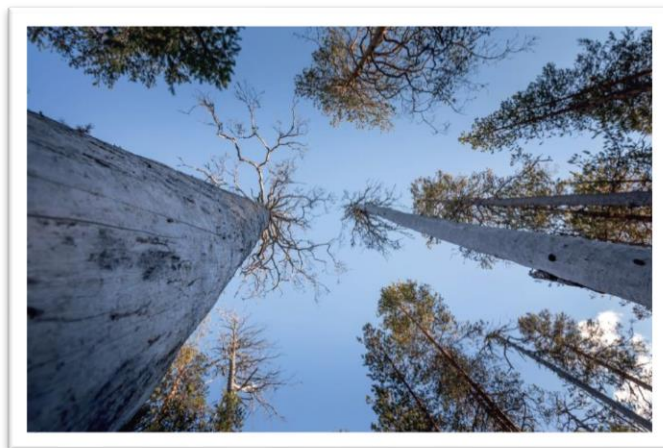
**Hossan** kesään heräävä luonto ympäröi **kansallispuistokierrosta**, jossa oppaan johdolla avaamme aisteja kuulemaan, näkemään, haistamaan ja tuntemaan luonnon ja kansallispuiston monet mahdollisuudet. Teeseremoniaan päättyvä kierros perustuu Japanista peräisin olevaan Shinrin Yokuun eli **metsäkylpyyn**, jonka terveyttä edistävät vaikutukset soveltuvat Kainuun luontoon.

Vierailemme **Camping Hossan Lumossa** ja kuulemme yrityksen toiminnasta sekä siitä millaisista luonnontuotteista ja matkamuuistoista kävijät ovat kiinnostuneita.

Kotimatalla nautimme **kahvit Hiljaisen Kansan Niittykahvilassa**.

Matkan hinta: 10 euroa (sis. alv 24 %). Hinta sisältää matkat, ohjelman sekä aamu- ja iltapäiväkahvit. Lounas on omakustanteinen.

**Ilmoittautumiset maanantaihin 21.5. mennessä** Elina Nihtilä, [elina.nihtila@arktisetaromit.fi](mailto:elina.nihtila@arktisetaromit.fi) tai puh. 040 164 6177.



## Ohjelma keskiviikkona 30.5.2018

- Klo 8.30 Lähtö Kajaanin linja-autoasemalta
- Klo 9.45 **Miltä maistuu pettu?**  
Miten pettuleipää tehdään?  
Vesa Rannikko, Kahvila-Ravintola Seurahuone
- Klo 12.15 **Lounas** (omakustanteinen)  
Hossan luontokeskus
- Klo 12.45 **Hossan kansallispuistokierros kiehtovana metsäkylpynä**  
Saija Taivalmäki, JoogaTaival
- Klo 14.30 **Millaiset asiat lumoavat vierailijat?**  
Maija-Reetta Daly, Camping Hossan Lumo
- Klo 16.00 **Kahvit Hiljaisen kansan kanssa**  
Hiljaisen Kansan Niittykahvila

## Paluu Kajaaniin klo 18.30 mennessä

*Opintomatka on osa Arktiset Aromit ry:n KALKE-hanketta, jota rahoittaa Kainuun ELY-keskus, Euroopan maaseudun kehittämisen maatalousrahastosta. KALKE-hankkeen yhtenä tavoitteena on edistää luonnontuote- ja matkailualan välistä yhteistyötä sekä kehittää uusia tuotteita sekä markkinoida Kainuuta.*



Euroopan maaseudun kehittämisen maatalousrahasto:  
Eurooppa investoi maaseutualueisiin



Elinkeino-, liikenne- ja ympäristökeskus