

# Eläkevaihtoehdot

**Maatalousyrittäjien eläkelaitos  
2018**



## Mela-turva

- MYEL-työeläkkeet
- MATA-työtapaturma- ja ammattitautivakuutus
- Vapaa-ajan tapaturmavakuutus
- Mela-sairauspäiväraha
- Ryhmähenkivakuutus
- Hyvinvointipalvelut
  - lomitukset
  - työterveyshuolto
  - työturvallisuusneuvonta
  - Välitä viljelijästä -projekti

*MYEL-vakuutuksen myötä Mela-turvan piiriin*

## MYEL-vakuutus MYEL-eläkkeen perustana

**Maataloustyötulo + metsätyötulo + liitännäiset = koko tilan työtulo**

**MYEL-vakuutus 18 vuoden iän täyttämisestä lukien pääteikään (68/69/70) asti**

**Eläkettä karttuu 1.1.2017 alkaen 1,5 % vuodessa**

- Siirtymäaikana 53–62 ikävuosien välillä 1,7 %

**Vakuutuksen voimassaoloaika ja MYEL-työtulo vaikuttavat eläkkeen määrään**

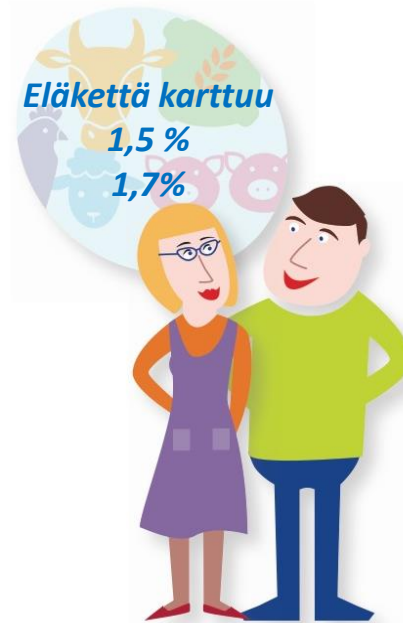
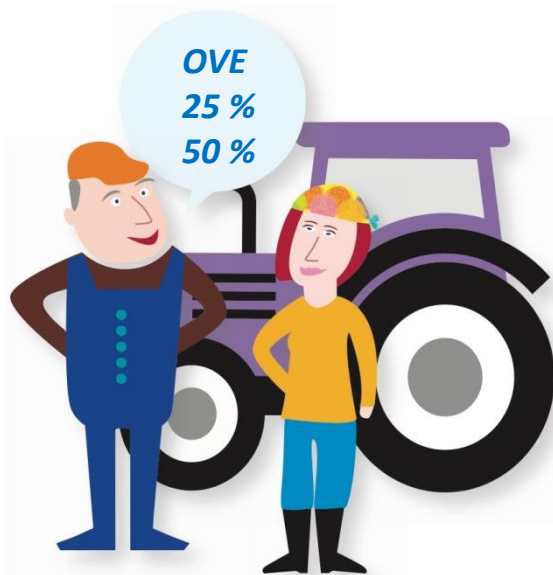
- Eläke on sitä suurempi mitä pitempään ja mitä suuremmalla työtulolla MYEL-vakuutus on ollut voimassa

**MYEL-vakuutus myös silloin, jos työskentely jatkuu eläkkeen rinnalla**

- MATA-vakuutuksen merkitys, jos työskentely jatkuu

# Eläketurvaa

Osittainen vanhuuseläke • Vanhuuseläke • Työkyvyttömyyseläke • Luopumistuki v.2018  
 • Perhe-eläke



# MYEL-eläketurva vakuutuksen päättyessä

## MYEL-eläke karttuu MYEL-vakuutuksesta

- työtulon suuruus
- vakuutuksen voimassaoloaika

## Eläketurva säilyy, vaikka vakuutus päättyy ennen vanhuuseläkeikää

- jokaisen vuoden työtulot ja ansiot rekisteröidään kyseisen vuoden tasoon
- otetaan huomioon palkkakertoimella tarkistettuina sitten, kun eläke aikanaan myönnetään
- karttuneen eläkkeen määrä pysyy, vaikka eläkejärjestelmässä tapahtuisi muuten muutoksia
- **Tarkista karttuneen eläkkeen määrä työeläkeotteelta!**

# Vanhuuseläke

## Vanhuuseläkkeelle, kun ikä täyttyy

- Vuoden 2017 alusta lukien aikaisintaan oman ikäluokan mukaisesta alimmasta vanhuuseläkeiästä
- Kansaneläkkeessä vanhuuseläkeikänä edelleen 65 vuotta

## Milloin MYEL-vanhuuseläkkeelle?

- Ei tarvitse jäädä heti kun ikä täyttyy
  - lykkäyskorotus 0,4 %/kk vuoden 2017 alusta lukien
- MYEL-vanhuuseläke ei edellytä MYEL-toiminnan päättymistä
  - työ- ja virkasuhteessa vanhuuseläke vain, jos työ päättyy

## Vanhuuseläkeikä nousee asteittain

Syntymävuosi	Alin vanhuuseläkeikä	Eläkkeen karttuminen päättyy
1954 tai aik.	63 v	68 v
1955	63 v 3 kk	68 v
1956	63 v 6 kk	68 v
1957	63 v 9 kk	68 v
1958	64 v	69 v
1959	64 v 3 kk	69 v
1960	64 v 6 kk	69 v
1961	64 v 9 kk	69 v
1962–1964	65 v	70 v
1965 tai myöhemmin	Sidottu elinajan odotteen muutokseen; muutos enintään 2 kk/ikäluokka	

## Luopumistuki – loppusuora meneillään

### Nykyinen soveltamisjakso vuoden 2018 loppuun asti

- ei uusia myöntöjä, vanhat jatkuvat

### Luopuja lopettaa maatalouden harjoittamisen

- ikäraja nyt 60 v sukulaisuudesta riippumatta
- luopuminen mahdollista jo kahta vuotta ennen ikärajan täyttymistä (58 v)
- Luopumistuki voidaan myöntää uinuvana(puoliso), jos ikäedellytys ei täyty

### Elinkelpoinen maatila

- Tuotantorakennukset ja pellot käsittävä tilakokonaisuus
- Maatilan kaikista pelloista tulee luopua, metsä voi jäädä itselle
- elinkelpoisuusedellytys 15 000 e/v vähintään viiden vuoden ajan
- kehittämissuunnitelma, jos edellytys ei täyty vielä luopumishetkellä
- **Sopiva jatkaja aloittaa viljelyn**
- sitoumus asumisesta ja viljelyn jatkamisesta (aina vähintään 5 v)



# Luopumistuki – muistilista hakijalle

## Luopumistukea on haettava aina ennakoon

- ennakkopäätös voimassa 31.12.2018 asti

## Lopullinen luopuminen viimeistään 31.12.2018

- luovutuskirjan allekirjoitus vuoden 2018 aikana
- hallintaoikeuden siirtyminen vuoden 2018 aikana
- omistusoikeus voi siirtyä myöhemminkin
- myös siinä tapauksessa, että asian käsittely kesken

## Käsittelyaika

- lyhyt, jos kaikki asiakirjat ja liitteet valmiina
- pitkä, jos asiakirjoja tai liitteitä puuttuu

## Vanhuuseläke osittain = osittainen vanhuuseläke (OVE) 1.1.2017 alkaen

### Vanhuuseläkkeen osittainen varhentaminen

- Vanhuuseläkkeestä voi ottaa osan varhennettuna jo 61 vuoden iästä lukien
  - karttuneesta eläkkeestä joko neljäsosa tai puolet (tai  $1/4$  ja myöhemmin  $1/4$ )
  - varhennusvähennys 0,4 %/kk oman vanhuuseläkkeen alaikärajasta laskettuna
  - vähennys säilyy varhennetussa osassa myöhemminkin
- Ei työajan tai ansioiden vähentymistä koskevaa edellytyksiä

### Vanhuuseläkkeen lykkääminen

- Vanhuuseläkkeen voi ottaa osittain myös oman eläkeiän täyttämisen jälkeen
  - joko  $1/2$  tai  $1/4$  (tai  $1/4 + 1/4$ )
  - lykkäyskorotus 0,4 %/kk oman vanhuuseläkeiän alarajasta laskettuna
- **Eläkkeen alkaminen:** - Aikaisintaan eläkkeen hakemista seuraavan kuun alusta, ***ei myönnetä takautuvasti***

# Työkyvyttömyyseläke työkyvyn alennettua

## Vähintään yhden vuoden ajan jatkunut työkyvyttömyys

**Edellytyksiä arvioitaessa otetaan huomioon lääketieteellisten tekijöiden lisäksi myös sosiaalistaloudelliset tekijät** (koulutus, ikä, asuinpaikka, aikaisempi toiminta jne.)

- Kokonaisarviointi
- 60 vuotta täyttäneillä lievempi arviointi: painotetaan työn ammatillista luonnetta

## Edellytysten täytyessä

- Osaeläke tai "täysi" eläke
  - osaeläke, jos työkyky alentunut vähintään 2/5
  - täysi työkyvyttömyyseläke, jos työkyky alentunut enemmän kuin 3/5
- Eläke tai kuntoutustuki
  - eläke, jos työkyky on alentunut pysyvästi
  - kuntoutustuki, jos työkyvyn odotetaan palautuvan

## Työuraeläke 63 vuotta täyttäneille 2018 alkaen

- Pitkään jatkunut rasittuneisuutta ja kuluneisuutta aiheuttanut työ

# Turva jatkuu myös kuoleman jälkeen

## Perhe-eläke

- perusteena edunjättäjän eläke
  - maksettava eläke tai laskennallinen eläke
- leskelle leskeneläke
  - lesken omat tulot voivat vaikuttaa leskeneläkkeen määrään
- lapselle lapseneläke
  - 18 ikävuoteen asti

## Ryhmähenkivakuutus

- leski (puoliso ja tietyin edellytyksin myös avopuoliso)
- perussumma
  - alenee iän myötä
- tapaturmakorotus
- lapsikorotus (kaikki alle 22-vuotiaat lapset)

## Eläkkeen suuruus keskimäärin 31.8.2018: Mela vrt. muut

